

But de l'expérience

Enregistrement d'ondes sismiques suite à un choc.

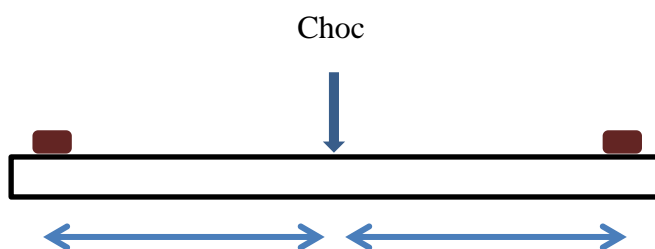
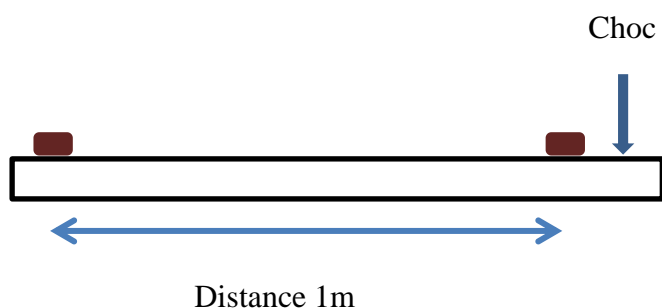
Matériel

Console Tooxy autonome	Réf 480 003
Capteur sismo (x2)	Réf 482 055
Logiciel atelier scientifique collège	Réf 000 825

Montage

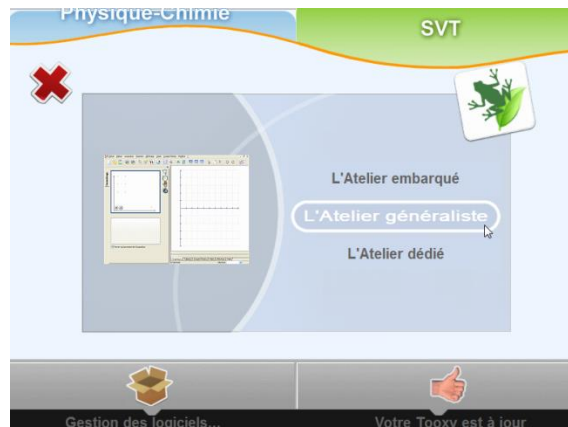
Raccorder les deux capteurs sismo sur la console Tooxy. Positionner les deux capteurs sur la surface de votre choix.



Voici deux montages proposés :



Acquisition

En connectant la console à l'ordinateur, le lanceur du logiciel apparait automatiquement. Choisir l'onglet « SVT », puis « L'atelier généraliste ».



Le capteur détecté est affiché à l'écran, il suffit de cliquer/glisser les deux icônes  en ordonnée et le temps  en abscisse.

Paramétrer l'expérience sur 1s/10000 points par exemple.

L'expérience peut alors commencer.

Cliquer sur « Démarrer l'acquisition ».

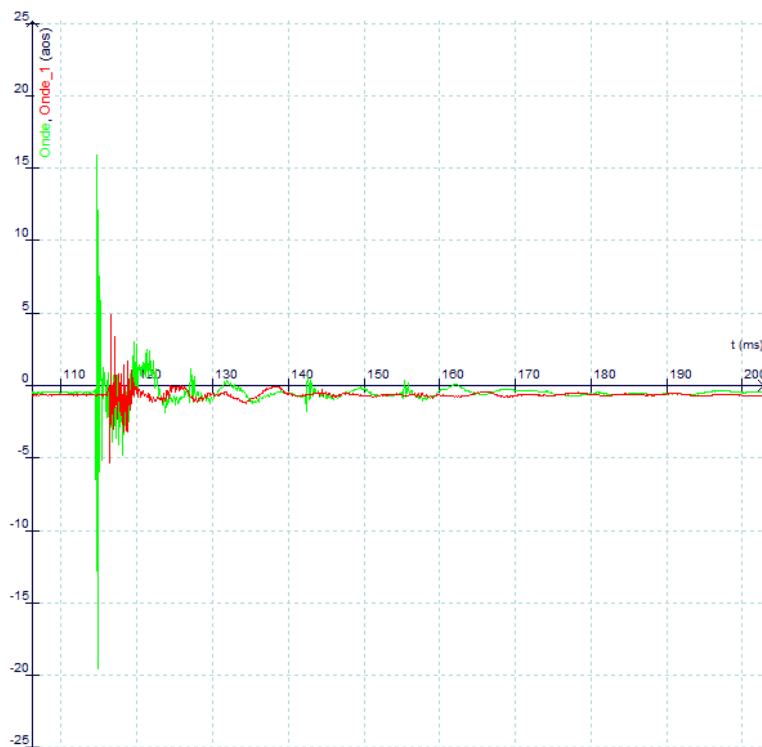
Entrer le nom de l'expérience.

Réaliser un choc rapidement si vous lancez l'acquisition sur 1 seconde. Le choc n'a pas besoin d'être fort.

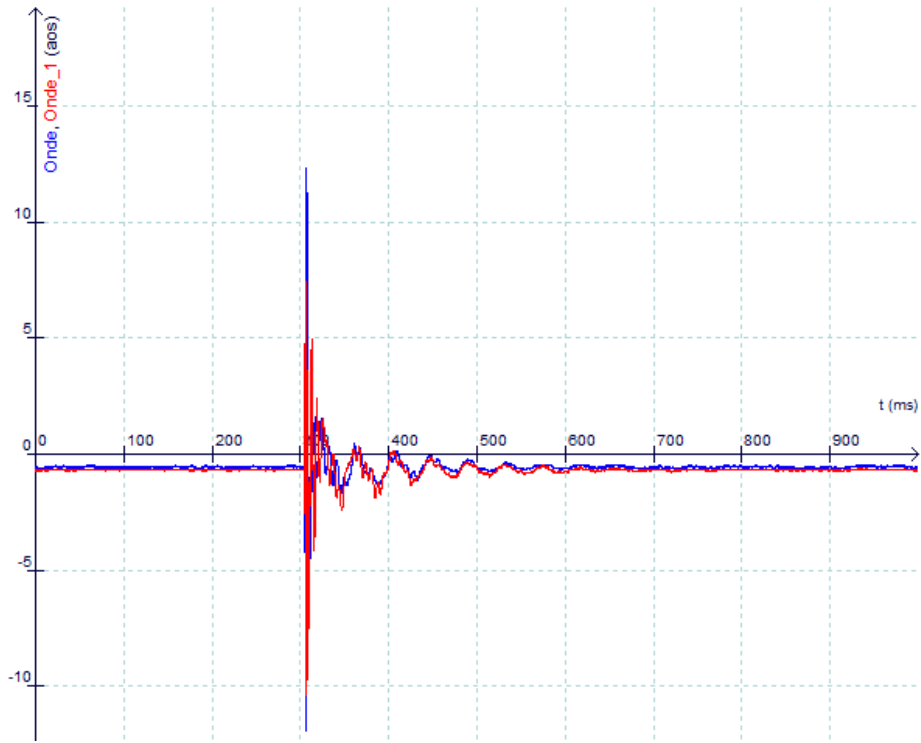
Un bouton de réglage est disponible sur le capteur si vous voulez diminuer l'amplitude du signal (en cas d'écrêtage).

Résultats

Les résultats obtenus sont présentés ci-dessous :



Décalage de 1m entre les capteurs



Capteurs équidistants du choc